



# Minerales

RELACIÓN POR VITRINA Y ESPECIE

Colección:  
**Museo D. Felipe de Borbón y Grecia**

HISTÓRICO  
MUSEO  MINERO  
D. FELIPE  
DE BORBÓN  
Y GRECIA

**ATACAMITA** Cu<sub>2</sub>Cl(OH)<sub>3</sub>

**153 ATACAMITA**

MINA LA FAROLA  
(LT) DESIERTO ATACAMA  
COPIAPÓ  
CHILE

**ESTANTE: 1**

**TAMAÑO (MM.)**  
PIEZA: 230 X 122 X 98

**CALIDAD: B**



**155 ATACAMITA**

MINA CHUQUICAMATA  
CALAMA  
ANTOFAGASTA  
CHILE

**ESTANTE: 2**

**TAMAÑO (MM.)**  
PIEZA: 52 X 31 X 7

**CALIDAD: MB**



**BOLEITA** K<sub>2</sub>Pb<sub>26</sub>Ag<sub>9</sub>Cu<sub>24</sub>Cl<sub>62</sub>(OH)<sub>48</sub>

**3986 BOLEITA**

MINA AMELIA  
(LT) BOLEO  
STA. ROSALIA  
B.CALIFORNIA  
MÉJICO

**ESTANTE: 2**

**TAMAÑO (MM.)**  
PIEZA: 70 X 60 X 37

**CALIDAD: MB**



**CALOMELANO** Hg<sub>2</sub>Cl<sub>2</sub>

**4155 CALOMELANO**

SCHNEEBERG  
SAJONIA  
ALEMANIA

**ESTANTE: 1**

**TAMAÑO (MM.)**  
PIEZA: 95 X 57 X 21

**CALIDAD: MB**



**CLORARGIRITA**

AgCl

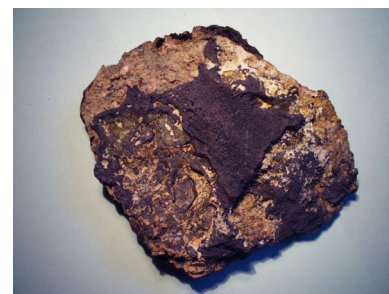
**148 CLORARGIRITA**

MINA DESEMPEÑO  
COPIAPÓ  
CHILE

**ESTANTE: 1**

**TAMAÑO (MM.)**  
PIEZA: 113 X 90 X 25

**CALIDAD: B**



**CREEDITA**

$\text{Ca}_3\text{Al}_2(\text{SO}_4)(\text{F},\text{OH})_{10}\cdot 2\text{H}_2\text{O}$

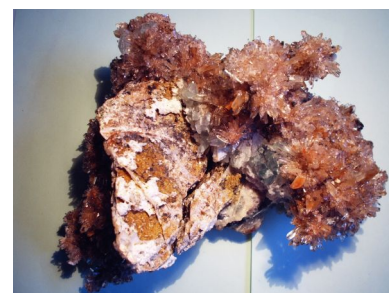
**151 CREEDITA**

MINA NAVIDAD  
MAPIMÍ  
DURANGO  
MÉJICO

**ESTANTE: 1**

**TAMAÑO (MM.)**  
PIEZA: 225 X 165 X 110

**CALIDAD: MB**



**CRIOLITA**

$\text{Na}_3\text{AlF}_6$

**154 CRIOLITA**

MINA IVITTUUT  
FIORDO ARSUK  
VESGRONLAND  
GROENLANDIA  
DINAMARCA

**ESTANTE: 1**

**TAMAÑO (MM.)**  
PIEZA: 200 X 110 X 68

**CALIDAD: B**



**FLUORITA**

$\text{CaF}_2$

**123 FLUORITA**

BRÄUNSDORF, FREIBERG  
SAJONIA  
ALEMANIA

**ESTANTE: 1**

**TAMAÑO (MM.)**  
PIEZA: 80 X 63 X 22

**CALIDAD: B**



**1538 FLUORITA**

STOLBERG  
SAJONIA ANHALT  
ALEMANIA

**ESTANTE: 1**

**TAMAÑO (MM.)**  
PIEZA: 71 X 69 X 40

**CALIDAD: B**



**118 FLUORITA**

FREIBERG  
SAJONIA  
ALEMANIA

**ESTANTE: 2**

**TAMAÑO (MM.)**  
PIEZA: 91 X 74 X 37

**CALIDAD: B**



**129 FLUORITA**

ANNABERG  
SAJONIA  
ALEMANIA

**ESTANTE: 2**

**TAMAÑO (MM.)**  
PIEZA: 80 X 65 X 50

**CALIDAD: B**



**131 FLUORITA**

MINA LA VIESCA  
HUERGO  
POLA DE SIERO  
ASTURIAS  
ESPAÑA

**ESTANTE: 2**

**TAMAÑO (MM.)**  
PIEZA: 240 X 145 X 81

**CALIDAD: B**



**132 FLUORITA**

DERBYSHIRE  
REINO UNIDO

**ESTANTE: 2**

**TAMAÑO (MM.)**  
PIEZA: 64 X 57 X 50

**CALIDAD: B**



**133** **FLUORITA**  
DERBYSHIRE  
REINO UNIDO

**ESTANTE: 2**

**TAMAÑO (MM.)**  
*PIEZA:* 85 X 70 X 58

**CALIDAD: B**



**135** **FLUORITA**  
GERSDORF  
SAJONIA  
ALEMANIA

**ESTANTE: 2**

**TAMAÑO (MM.)**  
*PIEZA:* 90 X 70 X 60

**CALIDAD:**



**136** **FLUORITA**  
DERBYSHIRE  
REINO UNIDO

**ESTANTE: 2**

**TAMAÑO (MM.)**  
*PIEZA:* 45 X 33 X 16

**CALIDAD: B**



**138** **FLUORITA**  
BERBES  
ASTURIAS  
ESPAÑA

**ESTANTE: 2**

**TAMAÑO (MM.)**  
*PIEZA:* 195 X 125 X 100

**CALIDAD: R**



**141** **FLUORITA**  
STOLBERG  
SAJONIA ANHALT  
ALEMANIA

**ESTANTE: 2**

**TAMAÑO (MM.)**  
*PIEZA:* 70 X 53 X 47

**CALIDAD: B**



**145 FLUORITA**

ANNABERG  
SAJONIA  
ALEMANIA

**ESTANTE: 2**

**TAMAÑO (MM.)**  
PIEZA: 80 X 62 X 40

**CALIDAD: MB**



**147 FLUORITA**

BERBES  
ASTURIAS  
ESPAÑA

**ESTANTE: 2**

**TAMAÑO (MM.)**  
PIEZA: 230 X 140 X 115

**CALIDAD: B**



**149 FLUORITA**

MINA BERTA  
PAPIOL  
BARCELONA  
CATALUÑA  
ESPAÑA

**ESTANTE: 2**

**TAMAÑO (MM.)**  
PIEZA: 245 X 210 X 100

**CALIDAD: B**



**1534 FLUORITA**

LA VIESCA  
ASTURIAS  
ESPAÑA

**ESTANTE: 2**

**TAMAÑO (MM.)**  
PIEZA: 130 X 95 X 90

**CALIDAD: B**



**121 FLUORITA**

DERBYSHIRE  
REINO UNIDO

**ESTANTE: 3**

**TAMAÑO (MM.)**  
PIEZA: X X

**CALIDAD:**



**137 FLUORITA**

GERSDORF, FREIBERG  
SAJONIA  
ALEMANIA

**ESTANTE: 3**

**TAMAÑO (MM.)**  
PIEZA: 93 X 75 X 43

**CALIDAD:**



**140 FLUORITA**

DERBYSHIRE  
REINO UNIDO

**ESTANTE: 3**

**TAMAÑO (MM.)**  
PIEZA: 92 X 68 X 48

**CALIDAD: B**



**142 FLUORITA**

DERBYSHIRE  
REINO UNIDO

**ESTANTE: 3**

**TAMAÑO (MM.)**  
PIEZA: 87 X 65 X 44

**CALIDAD: B**



**143 FLUORITA**

CUMBERLAND  
REINO UNIDO

**ESTANTE: 3**

**TAMAÑO (MM.)**  
PIEZA: 100 X 95 X 50

**CALIDAD: B**



**144 FLUORITA**

NERCHINSK-CHITA  
SIBERIA  
RUSIA

**ESTANTE: 3**

**TAMAÑO (MM.)**  
PIEZA: 95 X 68 X 56

**CALIDAD: B**



**FLUORITA S. ESFALERITA** CaF<sub>2</sub>

**127 FLUORITA S. ESFALERITA**

ELMWOOD MINE  
TENNESSEE  
USA

**ESTANTE: 1**

**TAMAÑO (MM.)**  
*PIEZA:* 130 X 90 X 58

**CALIDAD: B**



**130 FLUORITA S. ESFALERITA**

ELMWOOD MINE  
TENNESSEE  
USA

**ESTANTE: 1**

**TAMAÑO (MM.)**  
*PIEZA:* 155 X 100 X 70

**CALIDAD: B**



**HALITA** NaCl

**115 HALITA**

SEARLES LAKE  
S.BERNARDINO-CALIFORNIA  
USA

**ESTANTE: 3**

**TAMAÑO (MM.)**  
*PIEZA:* 97 X 77 X 72

**CALIDAD: B**



**120 HALITA**

ALCANADRE  
LA RIOJA  
ESPAÑA

**ESTANTE: 3**

**TAMAÑO (MM.)**  
*PIEZA:* 288 X 200 X 100

**CALIDAD: B**



**122 HALITA**

¿ALEMANIA

**ESTANTE: 3**

**TAMAÑO (MM.)**  
*PIEZA:* 140 X 90 X 60

**CALIDAD: M**



**MINERALES EXPUESTOS EN MUSEO: SALA CENTRAL  
VITRINA 10**



**124 HALITA**  
¿POLONIA

**ESTANTE: 3**

**TAMAÑO (MM.)**  
**PIEZA:** 87 X 82 X 72

**CALIDAD: B**



**SILVITA**

KCl

**117 SILVITA**  
CARDONA  
BARCELONA  
CATALUÑA  
ESPAÑA

**ESTANTE: 3**

**TAMAÑO (MM.)**  
**PIEZA:** 225 X 105 X 65

**CALIDAD: B**



**YODARGIRITA**

AgI

**150 YODARGIRITA**  
MINA REAL DE CATORCE  
CHARCAS  
S. LUIS POTOSÍ  
MÉJICO

**ESTANTE: 1**

**TAMAÑO (MM.)**  
**PIEZA:** 95 X 65 X 60

**CALIDAD: B**

